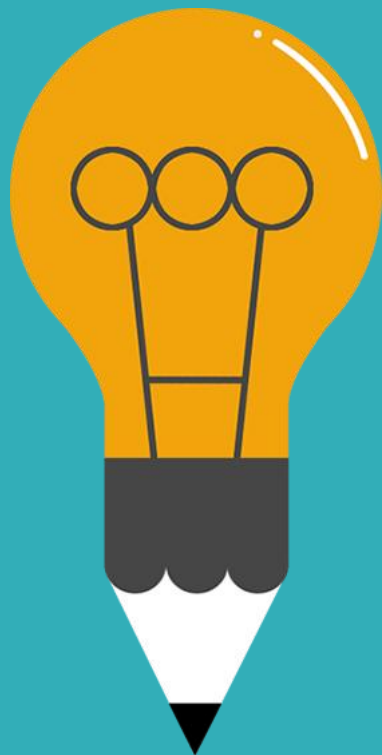




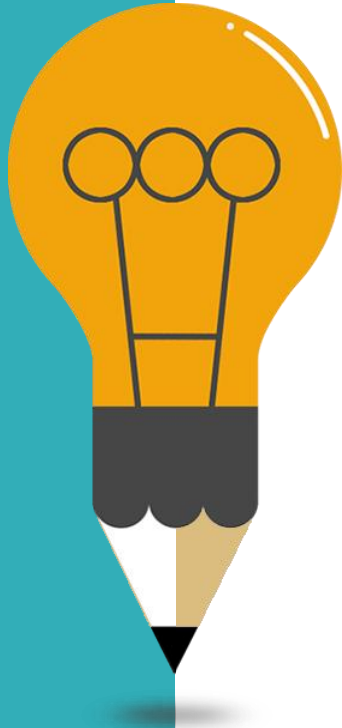
PÉNZÜGYMINISZTERIUM



VÉGREHAJTÁSI MUNKASZAKASZ I.

Tolnai Krisztián Ádám
osztályvezető

AGENDA



01

Könyvvizsgálati eljárások

02

Csoport audit – ISA 600

03

Dokumentálás

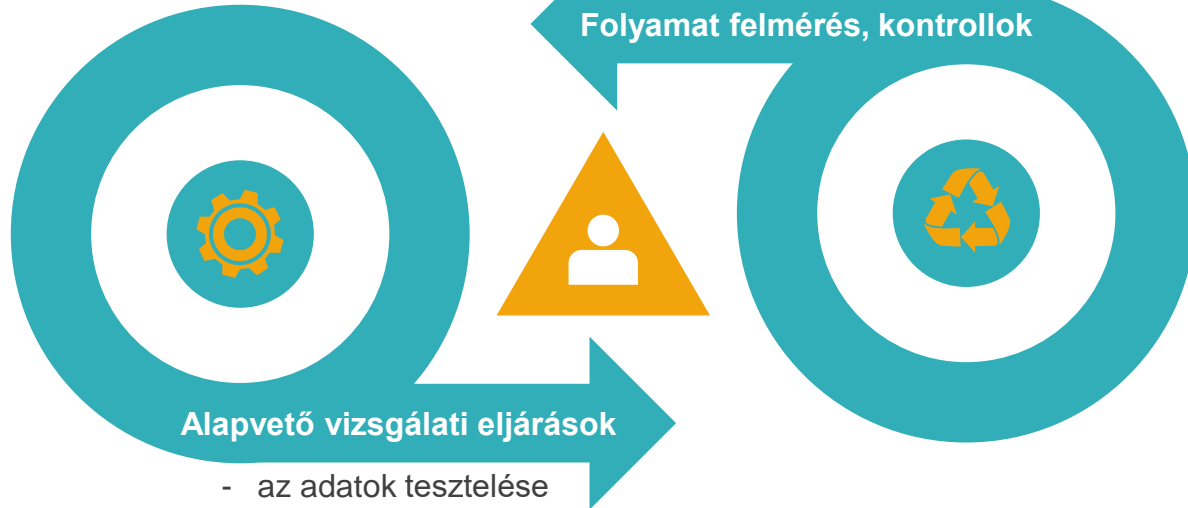
04

**Ellenőrzési tapasztalatok, tipikus hibák,
hiányosságok**

A könyvvizsgáló válasza a becsült kockázatokra – ISA 330

- Kulcs folyamatok megismerése, kontrollok azonosítása, kontrollok működési hatékonyságának tesztelése
- IT kontrollok

Folyamat felmérés, kontrollok



Alapvető vizsgálati eljárások

- az adatok tesztelése
- megfelelőségi teszt, alapadatok tesztelése
 - alapvető elemző eljárások
- mutatószámok számítása, trendek elemzése

TÁRGYI ESZKÖZÖK

1. ELEMZŐ ELJÁRÁSOK

Eltérések

Összehasonlítás az előző évi hasonló adatokkal, a jelentős eltérések magyarázata



Értékcsökkenés

Az értékcsökkenésre ésszerűségi teszt elvégzése



2. FOLYAMATFELMÉRÉS, KONTROLL TESZT

Lehetséges kulcs kontrollok – *hatókörök elkülönítése*

Beszerezés
Aktiválás
Értékcsökkenés elszámolása



2. ADATOK TESZTELÉSEI

Egyezőségek

Az analitika, a főkönyv és a tárgyi eszköz tükör összehasonlítása;
Számviteli politika értékelése;



Mozgások

A jelentősebb növekedések és csökkenések - *értékesítések, selejtezések.*



Beruházások

Készültségi fok, kivitelezhetőség, használatbavétel
Aktiválás, bekerülési érték



KSZÉ vs. Piaci érték

Terven felüli értékcsökkenés, és visszairás;
Értékhelyesbítés értékének összehasonlítása az értékbecsléssel



KÉSZLETEK

1. ELEMZŐ ELJÁRÁSOK

Eltérések

Összehasonlítás az előző évi hasonló adatokkal, a jelentős eltérések magyarázata



Mozgások elemzése

Átlagos árrés elemzése
Trendelemzés
Forgási sebesség
Független elvárás felállítása



2. FOLYAMATFELMÉRÉS, KONTROLL TESZT

Lehetséges kulcs kontrollok – *hatókörök elkülönítése*

Beszerezés
Rögzítés
Értékesítés



3. ADATOK TESZTELÉSEI

Egyezőségek

Az analitika, a főkönyv és a leltárívek összehasonlítása
Számviteli politika értékelése;



Leltár ellenőrzés

Testszámítások – *lista, polc*;
Leltárkiértékelés
Fordulónaphoz közeli beszerzések és értékesítések



KSZÉ vs. Piaci érték

Nyilv. árak összehasonlítása a besz. és ért. árral – *mintavétel!*
Készletek korosítás – *lassan mozgó, elfekvő, selejt, ÉVI!*



Önköltség ellenőrzés

Befejezetlen, félkész- és késztermékek önköltség-kalkulációjának ellenőrzése.
Befejezetlen termelés készültségi foka



VEVŐK

1. ELEMZŐ ELJÁRÁSOK

Változás elemzés

Összehasonlítás az előző évi hasonló adatokkal, a jelentős eltérések magyarázata



Mozgások elemzése

Követelések forgási sebessége
Szezonális, trend elemzés
Független elvárás felállítása –
iparági tapasztalatok



2. FOLYAMATFELMÉRÉS, KONTROLL TESZT

Lehetséges kulcs kontrollok – *hatókörök elkülönítése*

Rögzítés
Értékesítés



3. ADATOK TESZTELÉSEI

Egyezőségek

Vevő folyószámla-kivonat összehasonlítása a főkönyvvel
Számviteli politika értékelése;



Egyenlegközlés

Visszaigazolás beszerzése;
F.nap utáni kifizetések vizsgálata a pénztárba vagy a bankszámlára alapján;



Átértékelés, elhatárolás ellenőrzése

Dev. követelések értékelésének ellenőrzése;
Elhatárolások



Egyéb követelések

Az egyéb követelések tételeinek áttekintése és dokumentálása;
Besorolás ellenőrzése;



KÖLTSÉGEK, BEVÉTELEK

1. ELEMZŐ ELJÁRÁSOK

Változás elemzés

Összehasonlítás az előző évi hasonló adatokkal, a jelentős eltérések magyarázata



Mozgások elemzése

Szezonális, trend elemzés
Független elvárás felállítása –
iparági tapasztalatok



2. FOLYAMATFELMÉRÉS, KONTROLL TESZT

Lehetséges kulcs kontrollok – *hatókörök elkülönítése*

Beszerezés
Rögzítés
Értékesítés

IT kontrollok - *jogsultságok*



3. ADATOK TESZTELÉSEI

Egyezőségek

Analitika összehasonlítása a főkönyvvel;
Számviteli politika értékelése;



Egyenlegközlés

Forgalom visszaigazoltatás;
Tárgy évi pénz forgalom vizsgálata;



Tranzakció szintű vizsgálat

Mintaválasztás alapján
Alapbizonylathoz



Szokatlan bevétellel/költségekkel szembeni könyvelések vizsgálata

Mi a szokatlan?
Elhatárolások, cut-off teszt



Csoportok könyvvizsgálatának általános kérdései

01

Mit értünk csoport alatt?

02

Csoport auditor vs. komponens auditor
Csoport kialakítása, annak visszaigazolása

03

Számviteli politikák

04

Konszolidációs lépések auditja

Lényegi eltérés a normál audittól

Egyszerre több jogi személyt kell egyidejűleg „kezelni”

A különböző mögöttes jogi személyekről egyszerre mondunk véleményt

Földrajzi távolságok

Szabályozásbeli különbségek

Szükséges lehet más munkájának a felhasználása

Módszertani különbségek áthidalása (csoport auditor vs. komponens auditor)

Csoport auditor vs. komponens auditor

Csoport auditor

- A konszolidált pénzügyi kimutatásokról mond véleményt
- (teljes felelősséggel)

Komponens auditor

- A csoport auditor felé felel, esetleg ő a komponens különálló pénzügyi kimutatásainak az auditora (akkor azért felel)

Komponens típusok

komponens

Jelentős általában

Jelentős, speciális
tranzakciót tartalmaz

Nem
jelentős

Könyvvizsgálatot
kell végezni

Jelentőség:
komponens

Komponens
auditor vagy a
csoport auditor

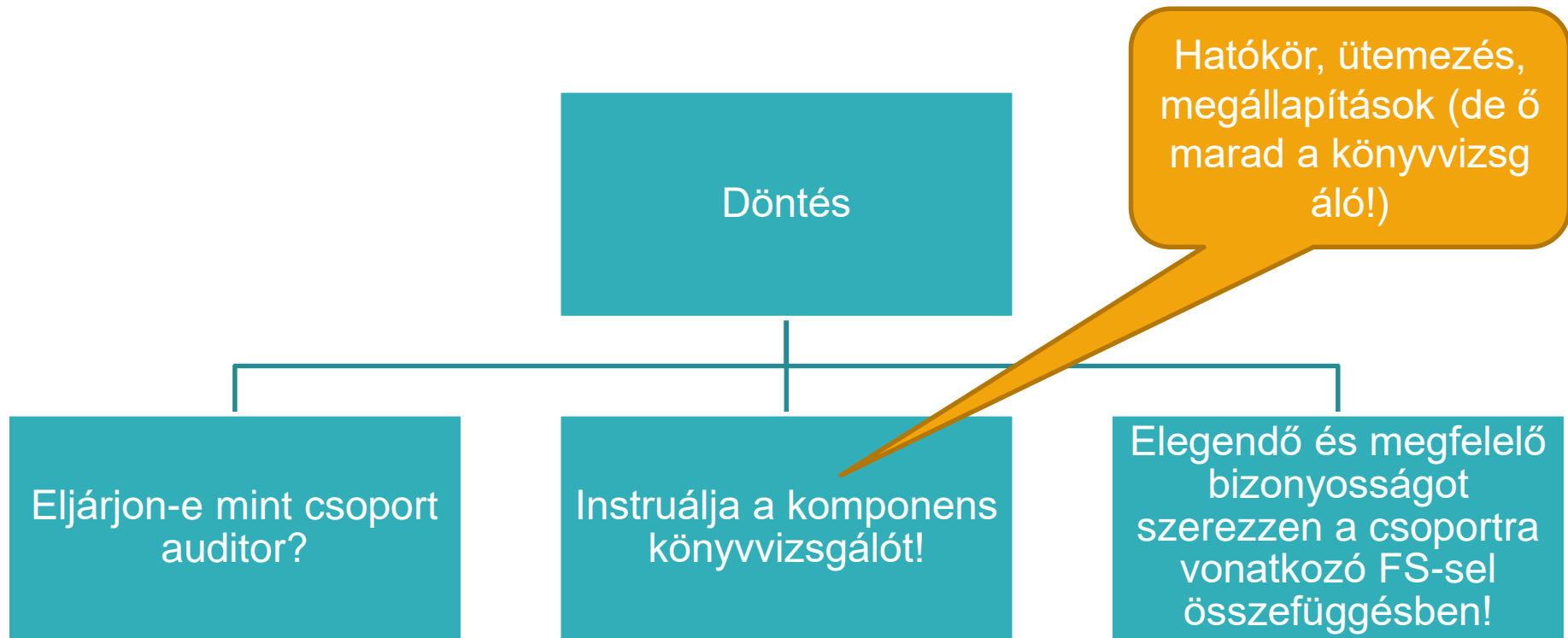
Könyvvizsgálat

Számlacsoport
könyvvizsgálata

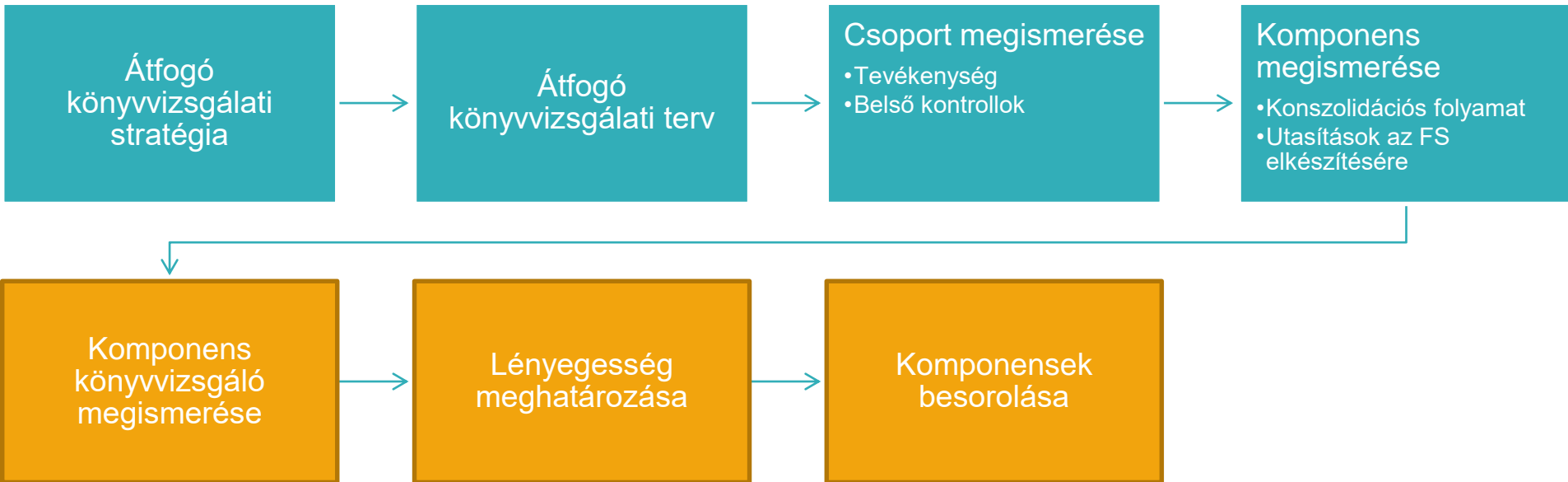
Eljárások
alkalmazása

Elemző eljárások

Könyvvizsgáló feladatai



Csoport könyvvizsgálati tevékenységek



További részvételi módok lehetnek:

Megbeszélés a komponensre és környezetére vonatkozó információszerzés céljából

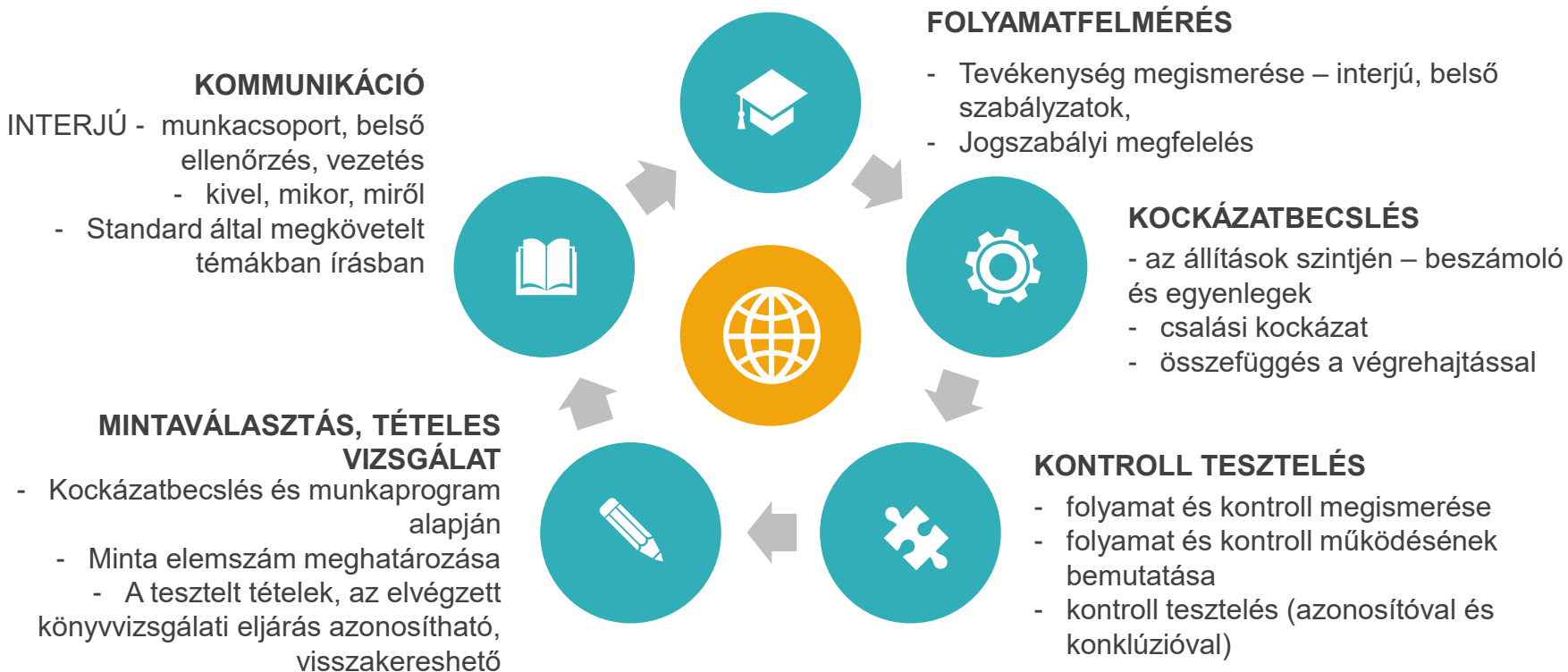
A komponens könyvvizsgáló átfogó könyvvizsgálati stratégiájának és tervének áttekintése

Önálló kockázatbecslés elvégzése a lényeges hibás állítás azonosítása és becslése érdekében

Részvétel a komponens vezetése és könyvvizsgálója közötti lényeges megbeszéléseken

DOKUMENTÁLÁS

- a könyvvizsgálati dokumentáció alapján egy független könyvvizsgáló megértheti-e a könyvvizsgálati eljárásokat?



EGYEDI MEGÁLLAPÍTÁSOK

Számviteli becslések, beleértve a valós érték ellenőrzését

ésszerűség vizsgálat
alapadatok pontosságának és teljességének ellenőrzése
kockázatbecslési eljárás
vezetés elfogultságára utaló jelek

Kockázatbecslés, csalás

Csalási kockázat
JET teszt
Kockázatok azonosítása, becslése

Bevételek

összetett szerződésekből származó bevétel elszámolása
csalás kockázatának nem megfelelő felmérése
bevételek megfelelő időszakban történő elszámolása (cut-off)

IT audit

IT környezet felmérése
IT kontrollok azonosítása, tesztelése
Kiértékelés

Mintavétel

Mintavételezési eljárási hiba
Nem elegendő a minta mérete
Minta összetétele elfogult és/vagy nem reprezentatív
Minta kiterjesztése

Csoport könyvvizsgálat

Instrukció kidolgozásának elmulasztása
Könyvvizsgálati hatókör meghatározása
Csoport könyvvizsgálati lényegesség és a komponens könyvvizsgálónak allokált lényegesség
Kommunikáció
Komponens könyvvizsgáló munkájában való részvétel
Komponens könyvvizsgáló által azonosított problémák megismerése, és kezelése





KÖSZÖNÖM A FIGYELMET!