



Magyar Könyvvizsgálói Kamara Pénz- és Tőkepiaci Tagozat

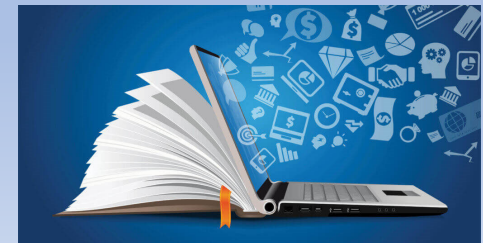
2023. október 26.

Zoom előadás

Agócs Gábor – A Budapesti Értéktőzsde XTEND és XBOND piac sajátosságai (könyvvizsgálat)

XTEND és XBOND piac

- A **tőzsdén jegyezett gazdálkodói** körből kizárólag az a gazdálkodó minősül **közérdeklődésre számot tartónak**, amelynek átruházható értékpapírjait az Európai Gazdasági Térség valamely államának **szabályozott piacon** kereskedésre befogadták
- Az EGT szabályozott piacairól az ESMA (Európai Értékpapír és Piacfelügyelet) ad információt: BÉT = XBUD piac
- XTEND és XBOND nem szerepel a listában, így ezek nem szabályozott piacok (hanem un. MTF-ek)
- Tehát a kibocsátók nem minősülnek **„szabályozott piacon bevezetett értékpapír kibocsátóknak”**, viszont **„nyilvánosan forgalomba hozott értékpapír kibocsátók”**.



MiFID/UCITS/AIFMD/EUSEF/EUVECA entities - Details

Disclaimer

ESMA has compiled this register of [management companies](#), [investment firms](#), [alternative investment fund managers](#), [regulated markets](#), [multilateral trading facilities](#), [organised trading facilities](#), [systematic internalisers](#) and [data reporting services providers](#) authorised by the national competent authorities of the Member States. Please refer to the specific disclaimer in respect of each type of entity by clicking on the dedicated link.

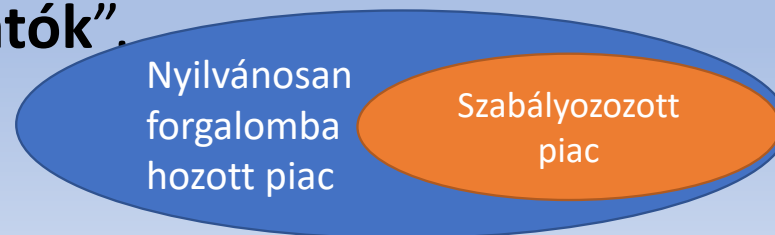
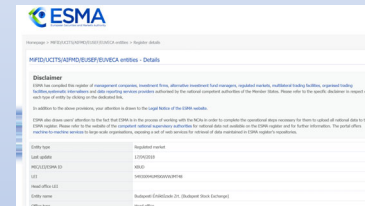
In addition to the above provisions, your attention is drawn to the [Legal Notice of the ESMA website](#).

ESMA also draws users' attention to the fact that ESMA is in the process of working with the NCAs in order to complete the operational steps necessary for them to upload all national data to the ESMA register. Please refer to the website of the [competent national supervisory authorities](#) for national data not available on the ESMA register and for further information. The portal offers [machine-to-machine services](#) to large-scale organisations, exposing a set of web services for retrieval of data maintained in ESMA register's repositories.

| | |
|-----------------|--|
| Entity type | Regulated market |
| Last update | 17/04/2018 |
| MIC/LEI/ESMA ID | XBUD |
| LEI | 54930094UMSXWWJMT48 |
| Head office LEI | |
| Entity name | Budapesti Értéktőzsde Zrt. (Budapest Stock Exchange) |
| Office type | Head office |

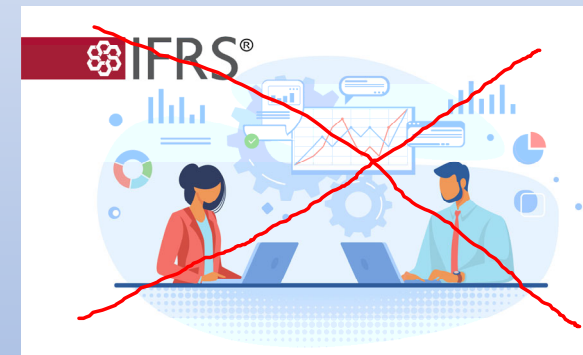
XTEND és XBOND piac

- A **tőzsdén jegyezett gazdálkodói** körből kizárólag az a gazdálkodó minősül **közérdeklődésre számot tartónak**, amelynek átruházható értékpapírjait az Európai Gazdasági Térség valamely államának **szabályozott piacán** kereskedésre befogadták
- Az EGT szabályozott piacairól az ESMA (Európai Értékpapír és Piacfelügyelet) ad információt: BÉT = XBUD piac
- XTEND és XBOND nem szerepel a listában, így ezek nem szabályozott piacok (hanem un. MTF-ek)
- Tehát a kibocsátók nem minősülnek **„szabályozott piacra bevezetett értékpapír kibocsátóknak”**, viszont **„nyilvánosan forgalomba hozott értékpapír kibocsátók”**.



XTEND vagy XBOND piacon jegyzett gazdálkodók

- nem minősülnek közérdeklődésre kitett gazdálkodónak;
- nem szükséges, hogy IFRS-sek szerint állítsák össze az éves beszámolójukat,
 - Így, ha nem készül IFRS beszámoló, a könyvvizsgálónak sem szükséges IFRS minősítéssel rendelkeznie;
- a könyvvizsgálóinak nem szükséges kibocsátói minősítéssel rendelkeznie;



Könyvvizsgálati szempontok 1

- a 701. standard: a kulcsfontosságú könyvvizsgálati kérdéseket kommunikálni kell az éves beszámolóról kiadott független könyvvizsgálói jelentésben



- Könyvvizsgálói felelősségbiztosítás minimuma:
 - Ha nincs közérdeklődésű ügyfél (42 és 43/2015. küldöttgyűlési határozat):
 - 10 millió forint*
 - **MNB által felügyelt gazdálkodók könyvvizsgálói esetén 50 millió forint***
 - * - szorozva a társaságban dolgozó nem szüneteltető kamarai tag könyvvizsgálók számával
 - Ha közérdeklődésű ügyfél van (Ktv.):
 - 100 millió forint természetes személyek esetén
 - 500 millió forint könyvvizsgáló társaságok esetén

Könyvvizsgálati szempontok 2

- be kell tartaniuk a tőkepiaci törvény szerinti függetlenségi szabályokat:
 - természetes személy: bevétele* nem haladhatja meg az éves jövedelmének (bevételének) hatvan százalékát
 - könyvvizsgáló társaságok: bevétele* nem haladhatja meg az éves nettó árbevételének harminc százalékát
 - Korlát a vizsgálható intézmények darabszámára?



* - az egy tulajdonosi csoportba tartozó nyilvánosan forgalomba hozott értékpapír kibocsátóktól, hitelintézetektől, pénzügyi vállalkozásoktól, befektetési vállalkozásoktól, befektetési alapkezelőtől, tőzsdétől, központi szerződő féltől és központi értéktártól, illetve a tulajdonosi csoportba tartozó befektetési alapkezelő által kezelt kollektív befektetési formától származó összesített bevétele

Összefoglalás

- XTEND piac: 19 gazdálkodó
- XBOND piac: 90 gazdálkodó



- Ha a gazdálkodó más piacon is jegyzett és/vagy speciális gazdálkodó, akkor további szabályok is vonatkozhatnak rá!
- Tagozati közlemény a mkvk.hu-n
- A „közérdeklődésű” definíció a IESBA kódex frissítése miatt változhat 2025-től!

Kérdések és válaszok

Köszönöm a figyelmet!

