



A post-COVID és
az orosz-ukrán háború hatása
a számviteli beszámolókra

Könczöl Enikő
Dr. Andor Ágnes

A COVID-19 közvetlen hatása a gazdaságra, társadalomra

Turizmus, vendéglátás, szórakoztatás, építőipar és kapcsolódó **iparágak** súlyos veszteségei

Munkanélküliség

Fizetőképesség általános romlása

Ellátási nehézségek, globális **értékláncok** megszakadása

Elhúzódó **bizonytalanság**, üzleti bizalom romlása

Fogyasztási és beruházási kereslet csökkenése

Rendkívüli jogrend, **rendkívüli kormányzati intézkedések**

Szociális hatások: online kapcsolattartás, elszigeteltség, félelem a betegségtől, oltás körüli viták



A COVID-19 közvetlen hatása a gazdaságra, társadalomra

A pénzügyi szektort érintő további hatások

Bankszektor: moratórium

Biztosítási szektor: kárgyakoriság, átlagkár

Leasing: moratórium, finanszírozott eszközök

Beszerezésének akadozása

Factoring: finanszírozási igény

Alapok: tőkepiacok, pénzpiacok teljesítménye



Az orosz invázió globális hatásai

Nemzetközi **szankciók** bevezetése

Multinacionális cégek **kivonulása** Oroszországból

Vevők és piacok **elvesztése**

Az **ellátási láncok** megszakadása

Energiaválság fenyegetése

Piaci **volatilitás**, fizetési kockázatok növekedése, árfolyamingadozások

Egyes **nyersanyagok** jelentős drágulása, hiánya

Politikai, katonai, humanitárius **segítségnyújtás**



Az orosz invázió globális hatásai

A pénzügyi szektort érintő további hatások

- Orosz/ukrán kitétségek és szankciók
- Hozamkörnyezet megváltozása
- Devizaárfolyamok megnövekedett volatilitása
- Lakossági és vállalati ügyfelek magatartására gyakorolt hatás
- *OBA hozzájárulás és kötvény*
- *Extraprofit-adó*
- *Kamatstop*
- *Napról napra változó környezet*



A számviteli megközelítés főbb szempontjai



- Számviteli elvek előtérbe kerülése
- Eszközök és források megjelenítése és értékelése, bevételek és ráfordítások elszámolása
- Világos, releváns közzétételek
- Közvetlen gazdasági környezet átfogó értékelése + vállalatspecifikus hatások
- Jelen és belátható jövő értékelése
- Folyamatos helyzetértékelés

A vállalkozás folytatásának elve

Ha **nem teljesül** vagy **jelentős bizonytalanság** áll fenn -> eltérő elvek kerülhetnek előtérbe

Legalább **12 hónapos** távra

Pénzügyi szempontok (hitelek, cash-flow előrejelzések, kedvezőtlen pénzügyi mutatók stb.)

Működési szempontok (vezetőség terve, munkaerő, jelentős vevők, szállítók, anyagi eszközök stb.)

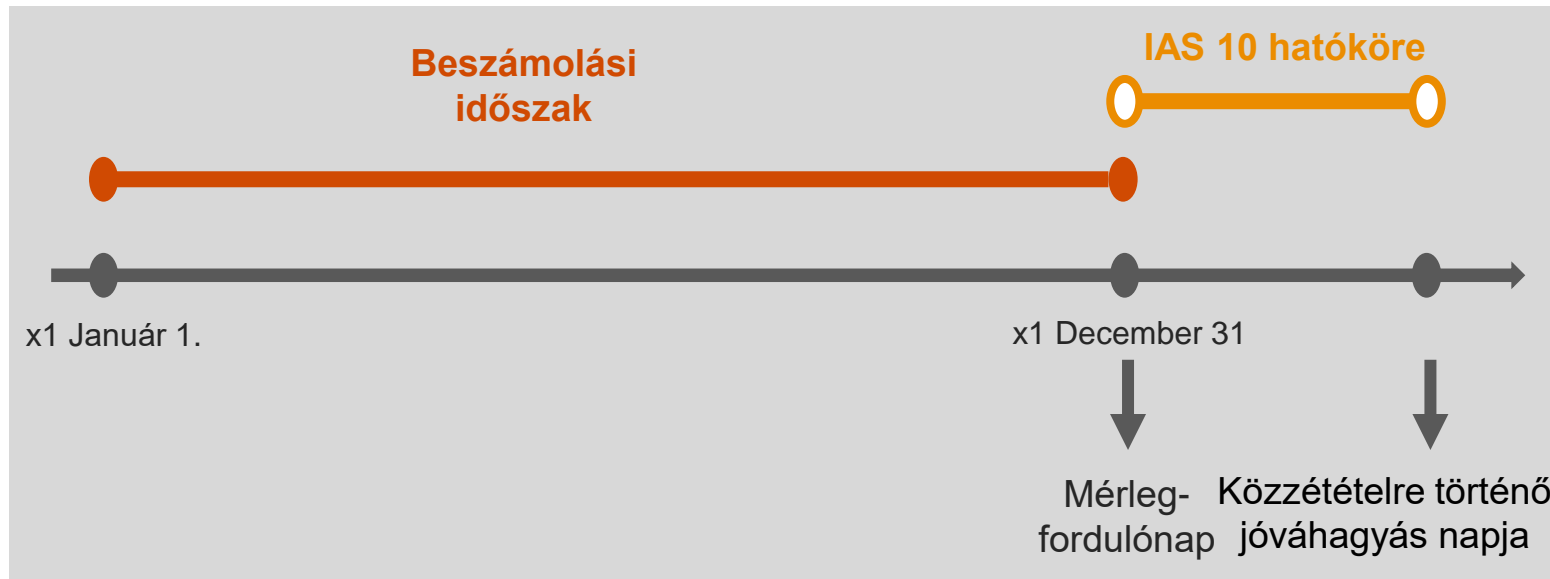
Egyéb körülmények (tőke, peres eljárások, szabályozás változása stb.)

Felelősség (vezetőség, könyvvizsgáló)



Értékelési alapelvek - IFRS

IAS 10 Mérlegfordulónap utáni események → módosító és nem módosító események megkülönböztetése



Fordulónap utáni események	
Módosító	Nem módosító
A fordulónapon már fennálló körülményekről nyújt további információt.	A fordulónap után felmerülő körülményekre utal.
Módosítani kell a beszámoló számszaki részét .	Csak a közzétételeket érint(het)i .

Kivételes szabály: a vállalkozás folytatásának elvének nem teljesülését jelző, mérlegfordulónap utáni események mindig módosító eseménynek számítanak!

Értékelési alapelvek – Számviteli törvény

Mérlegkészítés időpontja → számviteli politikában kell dönteni róla

Értékelés általános szabálya: A mérlegben kimutatott eredmény meghatározásakor, a mérlegtételek értékelése során figyelembe kell venni minden olyan értékcsökkenést, értékvesztést, amely a mérleg fordulónapján meglévő eszközöket érinti, és amely a **mérlegkészítés időpontjáig ismertté vált.**

Tételes szabályok: **A mérleg fordulónapján vagy a mérlegkészítés időpontjában fennálló piaci értékhez kell-e viszonyítani?**

Mérlegcsoportonként szükséges vizsgálni

Bevétel elszámolása

Globális gazdasági problémák

Csökkenő gazdasági aktivitás

Csökkenő értékesítés és árbevétel

Kritikus szemlélet!



Bevételi kritériumok teljesülése

Változó ellenérték

Szerződésmódosítások, adott kedvezmények

Szerződésszegés miatti büntetések

Teljesítési fok szerinti elszámolás

Eszközök és források értékelése

Készletek



Tárgyi eszközök



Követelések



Céltartalékok



Részesedések



Eszközök/források értékelése (pénzügyi szektor)

Hitelállomány ECL meghatározása – növekvő megélhetési költségek, volatilis pénzügyi mutatók, előrejelzés nehézsége

Kamatstop elszámolása, hosszabbítás, jogosultak körének bővítése

Fedezeti elszámolás feltételeinek vizsgálata

OBA tételek megtérülése

Befektetések piaci értéke

Goodwill/portfoliók értékelése

Ügyfelek viselkedésének változása

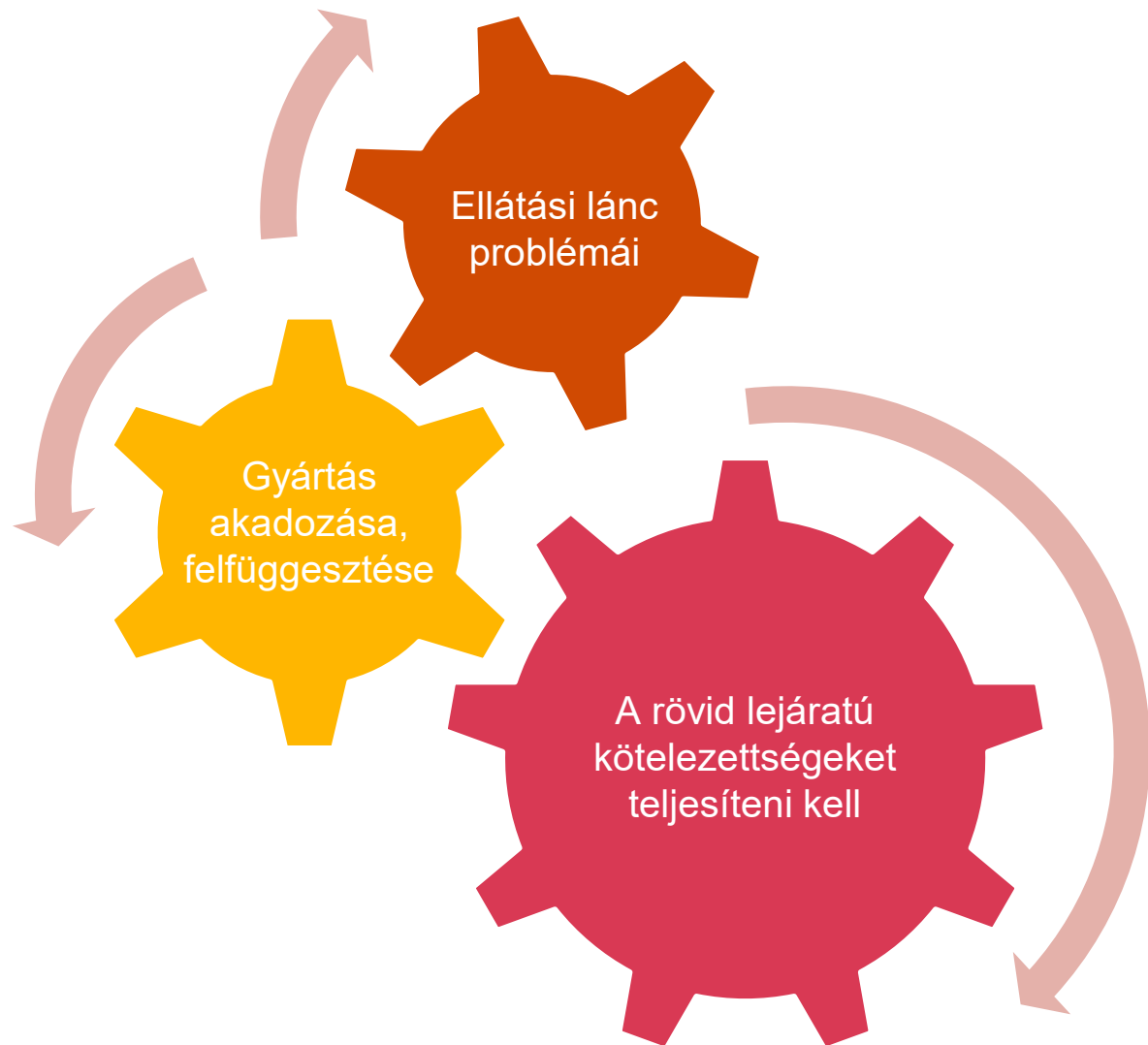
Kárinfláció

Extraprofitadó elszámolása

Csalás kockázatának emelkedése



Likviditási kockázatok



Hogyan lehet kezelni a megnövekedett likviditási kockázatot?

Mit tegyünk közzé a Kiegészítő mellékletben?

Melyek az intő jelek?



Likviditási kockázat (pénzügyi szektor)

Pénzügyi szektor kiemelt kockázata

Nagyban függ a szektor ügyfeleinek viselkedésétől

Likviditási mutatók segíthetik az értékelést



Saját tőke probléma

Finanszírozás:

Csökkenő saját tőke, növekvő idegen tőke

- ↳ Kovenánsok megsértése
- Hosszú / rövid lejárat szerinti besorolás

Tőke megfelelés:

Jogszabályi előírásoknak megfelelő tőkehelyzet fenntartása nehezebb

- ↳ Tőke rendezés, saját tőke átstrukturálása
- Pótlólagos tőke szükséglet
- Átalakulás vagy megszűnés



Saját tőke probléma (pénzügyi szektor)

Tőkekövetelményre vonatkozó részletes szabályozása

Felügyelet folyamatos ellenőrzése

Rating agency minősítése



Árfolyam kockázatok



A jövőbeli üzleti **tervezést** és a meglévő tervek kiértékelését megnehezíti

A management valós **teljesítménye** nehezen mérhetővé válik (működési/pénzügyi eredményhez kötött teljesítménymutatók)

Az **importáló** vállalatok bizonyos árfolyamszint fölött nem biztos, hogy be tudják építeni az árfolyamkockázatot a termékeik árába

A tervek kiértékeléséhez használt árfolyam felülvizsgálata

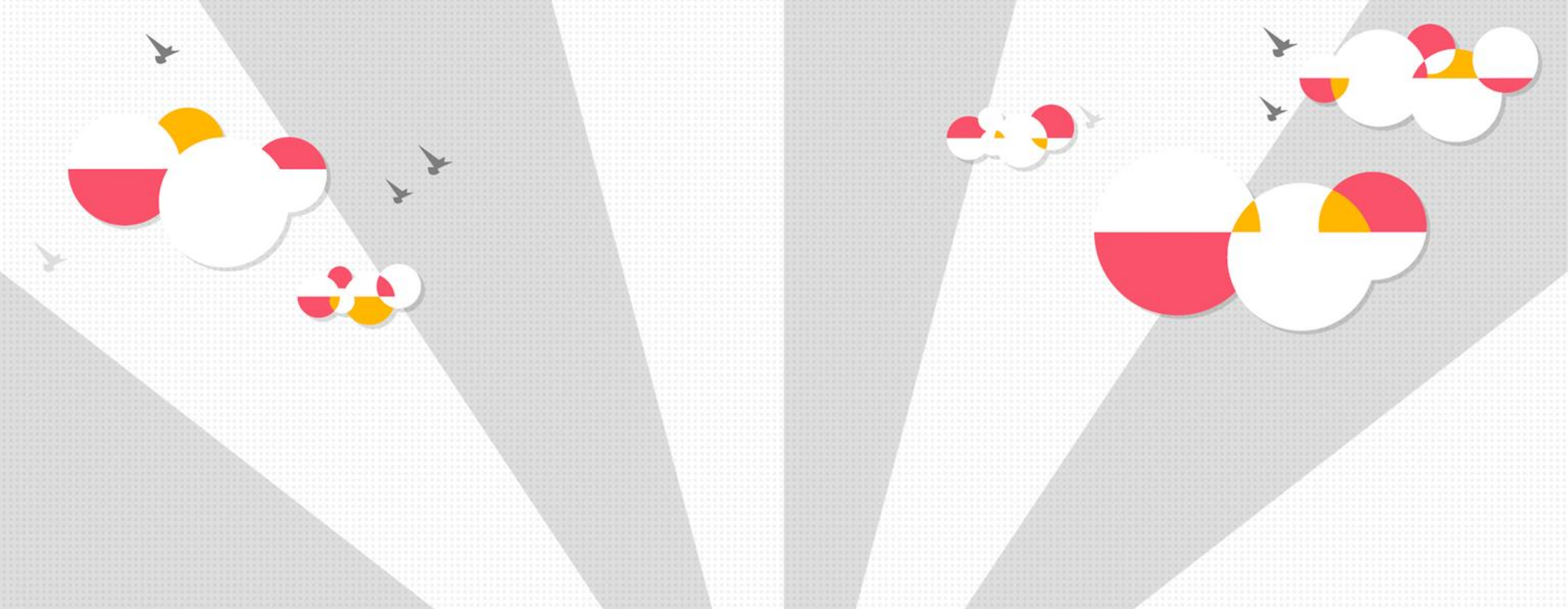
Természetes fedezési lehetőségek kidolgozása

Deviza áttérés

Szállítói és vevői szerződések újratárgyalása

„AC pumpa”

Számviteli eredmény kiszámíthatóbbá tétele az opcionálisan választható fedezeti elszámolással



Köszönöm szépen a figyelmet!