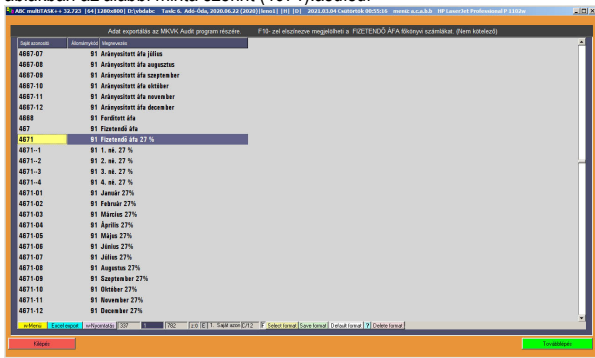
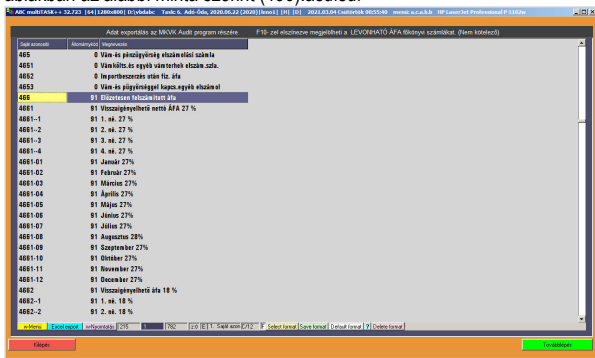


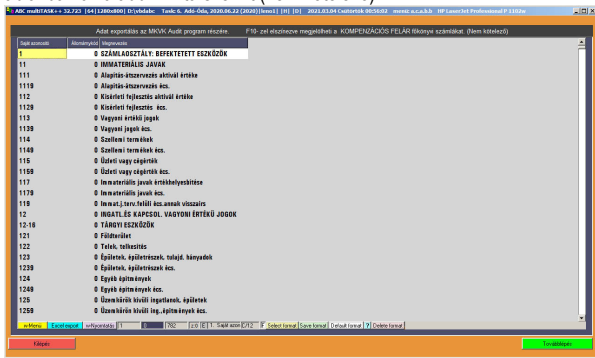
8. lépés. A "Fizetendő áfa" főkönyvi számla kijelölése a törzsadat választó ablakban az alábbi minta szerint (4671):asdfsdf



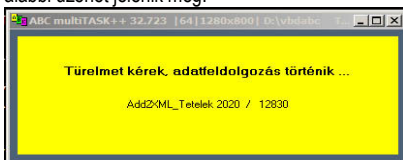
9. lépés. A "Levonható áfa" főkönyvi számla kijelölése a törzsadat választó ablakban az alábbi minta szerint (466):asdfsdf



10. lépés. A "Kompenzációs felár" főkönyvi számla kijelölése a törzsadat választó ablakban az alábbi minta szerint (nem kötelező):



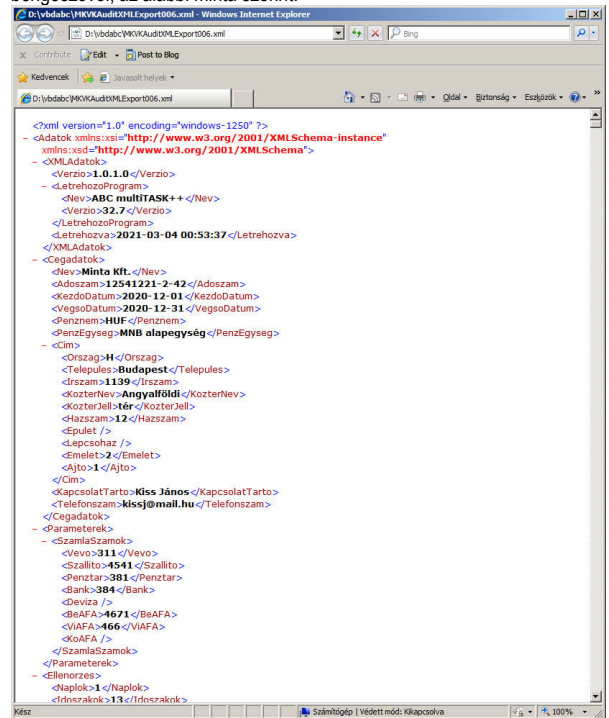
11. lépés. A 10.lépésben szereplő törzsadat választó ablakból történő továbblépést követően a program adatfeldolgozást végez, melynek során az alábbi üzenet jelenik meg:



12. lépés. Az adatfeldolgozás során a program elkészíti az Audit XML export fájlt, melyről az alábbi minta szerinti nyugtázó üzenetet írja ki:

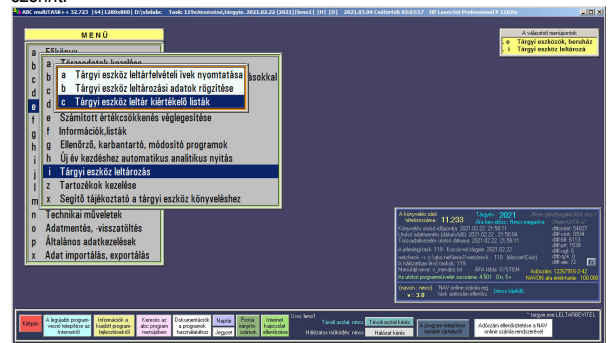


13. lépés. A 12. pontban elkészített XML fájl megjelenítése az internetes böngészővel, az alábbi minta szerint:



2. TÁRGYI ESZKÖZ LETLÁR INFORMÁCIÓK (e.i.c menüpont)

A tárgyi eszköz leltár program az e.i.c menüpontban indítható az alábbi minta szerint:



3. ANYAG- ÉS ÁRUKÉSZLET LETLÁR INFORMÁCIÓK (d.a.i.c menüpont)

Az anyag- és árukészlet leltár program a d.a.i.c menüpontban indítható az alábbi minta szerint:

