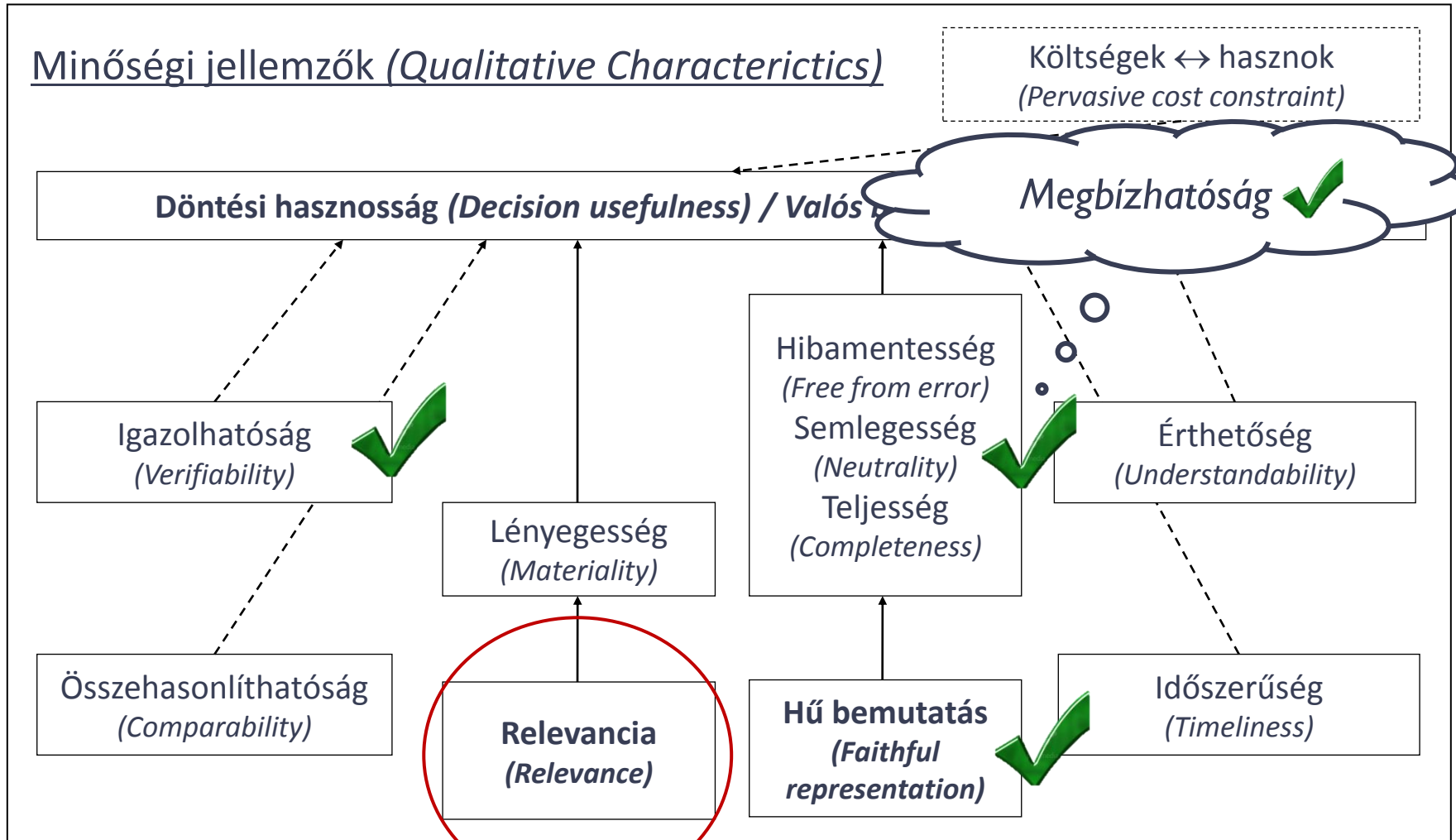


*XX. Országos Könyvvizsgálói
Konferencia*

A valós érték probléma

Kovács Dániel Máté

Az értékelés és a minőségi jellemzők



Forrás: Bosnyák János Nemzetközi számvitel előadása, saját módosításokkal

Valós érték a beszámolóban

Vagyonelem-csoport	IFRS-ek		Számviteli törvény	
	Kötelező / választható	Elszámolási modell	Kötelező / választható	Elszámolási modell
Tárgyi eszközök (IAS 16)	V	OCI	V	ST
Immateriális eszközök (IAS 38)	V	OCI	V	ST
Befektetési célú ingatlanok (IAS 40)	V	Eredmény	V	ST
Biológiai eszközök (IAS 41)	K	Eredmény	V	ST
Pénzügyi instrumentumok (IAS 39/IFRS 9)	K	Eredmény/ OCI	V	Eredmény / ST
Részvényalapú kifizetések (IFRS 2)	K	Eredmény	Nem alkalmazható	
Munkavállaló juttatási programok eszközei (IAS 19)	K	Eredmény	Nem alkalmazható	



A beszámoló fő részeinek tartalma

Bekerülési érték számvitel

*(Aktualizált)
bekerülési érték*

*Realizált eredmény
(óvatosság!)*



Valós érték számvitel

Valós érték

*Realizált és nem
realizált eredmény*

Kevert értékelési modell = jelenlegi szabályozás

A valós érték fogalma

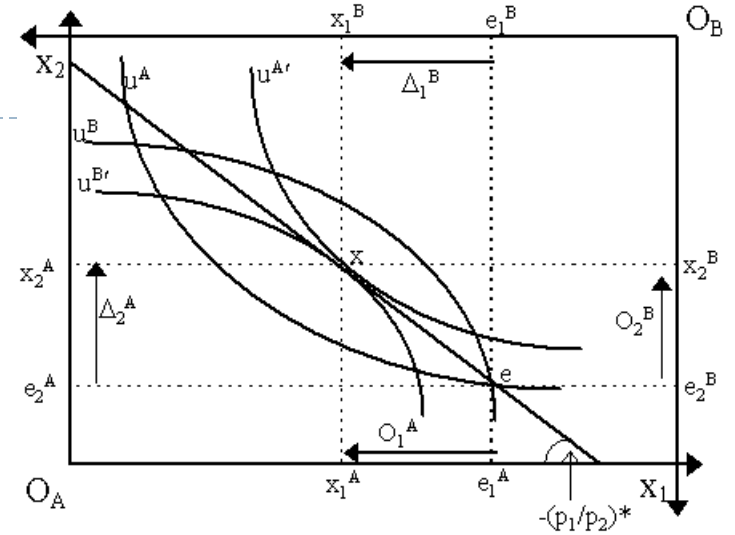
Az az ár, amelyet **piaci szereplők** közötti szokásos tranzakció során egy eszközért **kapnának**, vagy egy kötelezettség **átruházásáért fizetnének** az értékelés időpontjában. (IFRS 13 9. bek.)

Az az összeg, amelyért egy eszköz elcserélhető (**eladható, illetve megvásárolható**), vagy egy kötelezettség **rendezhető** megfelelően **tájékozott, az üzletkötési szándékukat kinyilvánító felek** között, a szokásos piaci feltételeknek megfelelően kötött (köthető) ügylet (szerződés) keretében. (Szt. 3. § (9) bek. 12. pont)



Tehát a valós érték

- ▶ hipotetikus piac
- ▶ hipotetikus tranzakció
- ▶ kialakuló árak alapján
- ▶ DE: valós érték \neq piaci érték (ár)
- ▶ Mennyit ér az adott eszköz / kötelezettség
 - ▶ *az adott napon*
 - ▶ *az adott állapotban*
 - ▶ *az adott helyen*



miközben **nem** kívánjuk
ténylegesen értékesíteni
vagy rendezni (átruházni).

Valós érték vs. bekerülési érték

VALÓS ÉRTÉK

jelenlegi gazdasági feltételek



feltételezések

BEKERÜLÉSI ÉRTÉK

múltbeli gazdasági környezet



tényleges tranzakciók

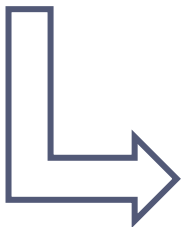
**A valós érték
mérése**

Hű bemutatás

Az információk hasznossága

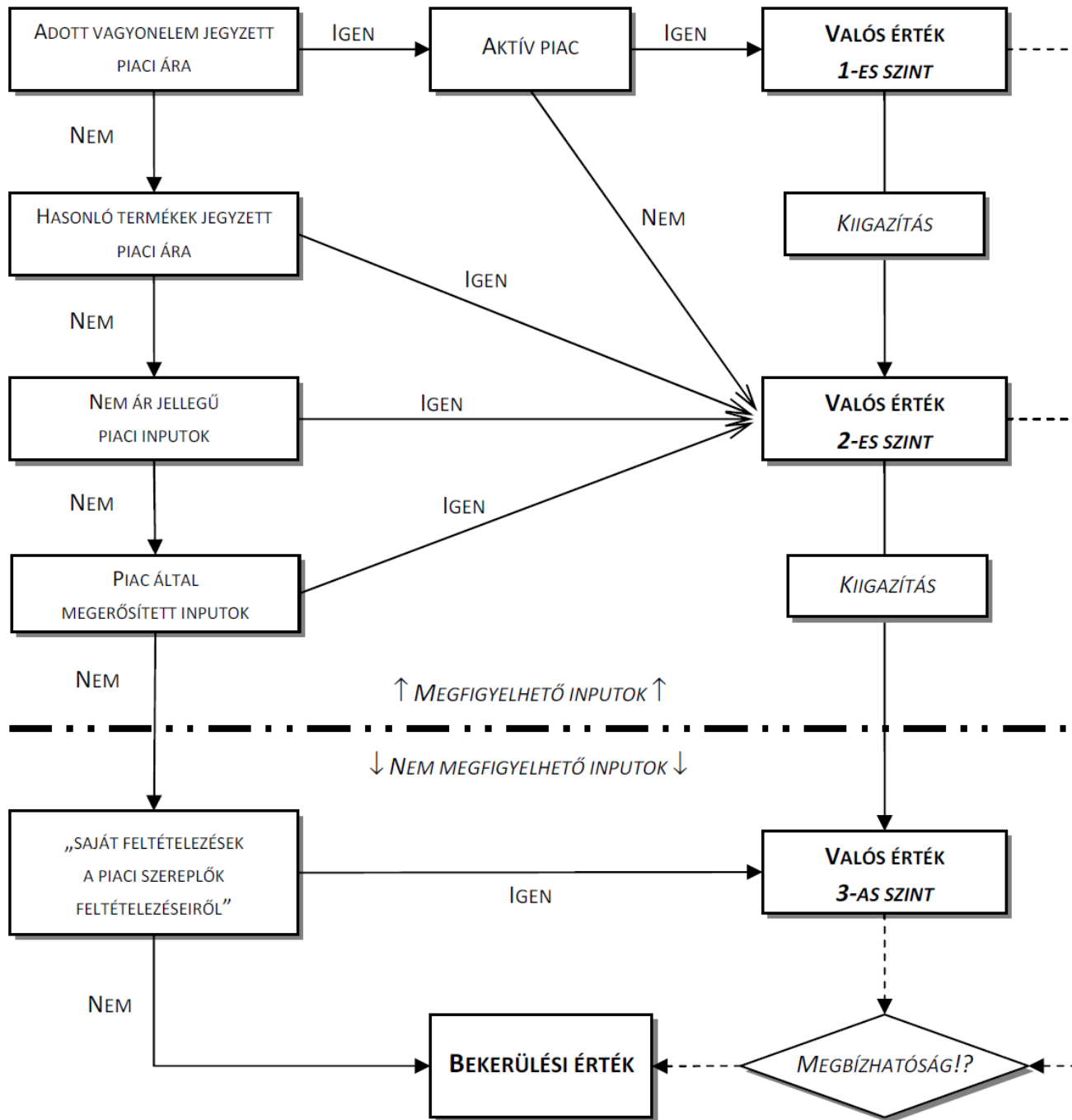
A valós érték mérése (IFRS 13)

- ▶ **Értékelési eljárások**
 - ▶ piaci megközelítés
 - ▶ jövedelem-megközelítés
 - ▶ költség-megközelítés
- ▶ **Inputok**
 - ▶ megfigyelhető inputok
 - ▶ nem megfigyelhető inputok



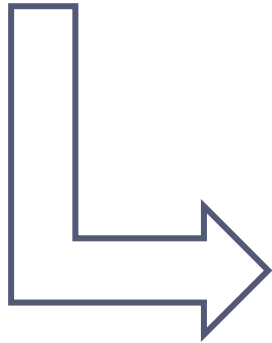
Hierarchikus mérési modell





Valós érték könyvvizsgálói szemmel

- ▶ fogalmi ismeretek
- ▶ módszertani ismeretek
- ▶ szakértői becslések



A könyvvizsgálati kockázat nő!



BCE-MKVK közös könyvvizsgálói felmérése 2012

Kezdő oldal

Tisztelt Könyvvizsgáló Úrhölgy/Úr!

A kérdőív kitöltése során lényeges, hogy a 2011. évi beszámolóhoz kapott gyakorlatára, illetve az
ezek alapján levont következtetéseire vagyunk kíváncsiak. Ha a kérdőív kitöltésénél nem ismeri a pontos adatot,
akkor kérjük, becsüljön! Szakértői becslését nagyon értékeljük.

A megkapott adatokat csak önkéntes statisztikai célokra használjuk fel, egyedi azonosításra a kérdőív
nem alkalmas. Azért is kérjük a részvételét, hogy a felmérés adatait legkésőbb 2012. szeptember 15-ig tegye meg!

Ha bármilyen kérdésével kapcsolatban szeretne válaszolni rá! Ebben az esetben kérjük írjon a szamvitel@uni-corvinus.hu címre, vagy
hívja tanszékünket a 06-1-482-5040-es vezetékes, vagy a 06-30-422-59-79-es mobiltelefonszámon.

Együttműködését nagyra értékelve, ezúton, előre is köszönjük a segítségét!

Köszönöm a figyelmet!

danielmate.kovacs@uni-corvinus.hu

